

## Studio 1

幅7.3m、奥行きが19mもある、  
弊社で一番広いスタジオ。  
天井も高く、人物撮影にとっても便利です。

大きなシャッターがあるため、車の撮影も  
可能。

冷蔵庫と仮設キッチンがあるので  
料理撮影もできる、幅広いニーズに  
対応できるスタジオです。

Studio 1 7.3m(W)×19.0m(D)×5.0m(H)138㎡ Kitchen

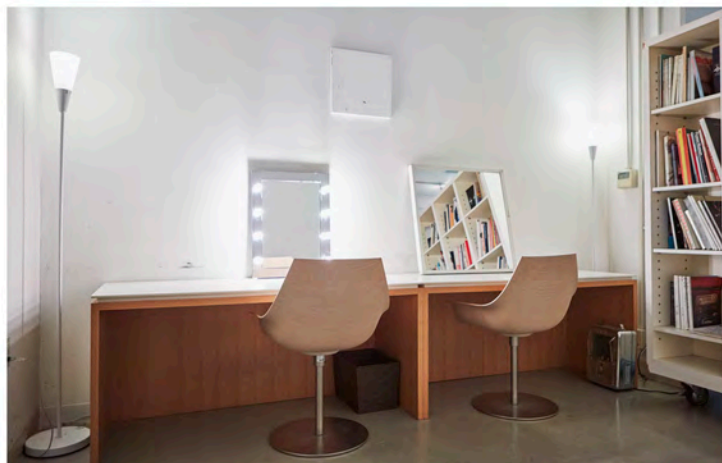


右から

★キッチン

★階段付近

★メイクルーム



## Studio 2

幅7.3m、奥行き9m、2階にあるスタジオ。Studio 1よりは天井も低くコンパクトですが、南東向きに窓があり、自然光が入るため開放感があります。

メイクルームも設営できるため、バストアップ撮影なども滞りなく進められます。また、1階の撮影スタッフが多い場合、お客様待合スペースとしての利用も多いです。

Studio 2 7.3m(W)×9.0m(D)×3.0m(H)63㎡ Veranda



## 5階 ラウンジ,多目的 レタッチルーム

南東向きに全面窓があり、解放的なラウンジとなっております。  
お客様のランチスペースとしても、打ち合わせスペースとしてもおすすめです。

中央にある多目的室は大きな扉で仕切ることができ、控室にもなります。

レタッチルームでは立会も多く、クリエイターが集う一室です。

Lounge 5.5m(W)×4.9m(D)×3.0m(H)

Free Space 4.3m(W)×4.4m(D)×3.0m(H)

Lounge+Free Space 9.3m(W)×5.0m(D)×3.0m(H)



右から

★レタッチルーム

★多目的室

